

Van data via inzicht naar beleid



KENNISCENTRUM
KUSTTOERISME

Waarom deze sessie

- Veel gesprekken op basis van aannames
- Toch zijn er steeds meer data beschikbaar
- Ideaalbeeld: data als gezamenlijk vertrekpunt

Er zijn meer data dan je denkt!



Veel feitelijke data op gemeentelijke schaal

Data over bezoekerskenmerken vooral provinciaal
Toereikend voor beleidsafwegingen

Meerwaarde vs. meerkosten

Omvang toerisme: verblijfstoerisme

Beschikbare data

- Overnachtingen per gemeente:
 - ✓ deels per accommodatietype
- Omvang logiesaanbod per gemeente:
 - ✓ per accommodatietype
 - ✓ op woonkernniveau

Wat kun je ermee?

Bijvoorbeeld:

- Combineren overnachtingen vs. slaapplaatsen
 - Geeft indruk van huidig gebruik aanbod en zegt iets over ruimte voor extra aanbod
- Aantal eenheden per huishouden
 - Beeld van toeristische druk per woonkern
 - Inzoomen op accommodatietype schetst aard van de toeristische druk

Omvang toerisme: dagbezoek en recreatie

Beschikbare data

- Raming dagbezoek per gemeente
- Raming vrijetijdsactiviteiten van inwoners
- Omvang vrijetijdsaanbod per gemeente

Wat kun je ermee?

Bijvoorbeeld:

- Grootheden van verschillende bezoekersgroepen duiden
- Verder inzoomen mogelijk door maatwerk-analyses, bijv. met Resono (GPS-data)
- Aanbodgegevens o.a. relevant voor afwegen nieuwe initiatieven / onderbouwen evt. marketing

Economische data

Beschikbare data

- Aantal FTE, aantal banen, seizoenspatroon, groeitempo, vergelijking andere sectoren > per gemeente
- Raming bestedingen aan toerisme en recreatie > per gemeente
- Opbrengsten lokale belastingen
- % inwoners dat geld verdient aan toerisme & recreatie

Wat kun je ermee?

Bijvoorbeeld:

- Werkgelegenheid: vergelijking in aantallen of groeitempo met andere sectoren
- Economisch belang duiden van de sector
- Financieel belang duiden voor de overheid

Data over maatschappij: inwoners – bezoekers – werknemers

Beschikbare data

- Perspectief inwoners via het aanstaande inwonersonderzoek > per gemeente of woonkern
- % inwoners dat overlast van toerisme ervaart (vanuit Leven in Zeeland) > per gemeente
- Bezoekers > provinciale data
- In- & uitstroom werknemers provinciale data

Wat kun je ermee?

Bijvoorbeeld:

- Inwonersonderzoek > beleving van drukte, van voor- en nadelen, oordeel over toerisme > essentieel voor breed beeld, niet alleen de 'roepstoeters'
- % inwoners dat overlast ervaart > hooguit als signaalwaarde
- In- & uitstroom werknemers zegt iets over arbeidsmarkt sector in vergelijking met andere sectoren

Data over omgeving

Beschikbare data

- Cijfers over CO2 uitstoot en energieverbruik van de sector Logies & horeca > per gemeente
- Ruimtegebruik verblijfs- en dagrecreatie > per gemeente
- Vestigingen detailhandel en horeca > per gemeente

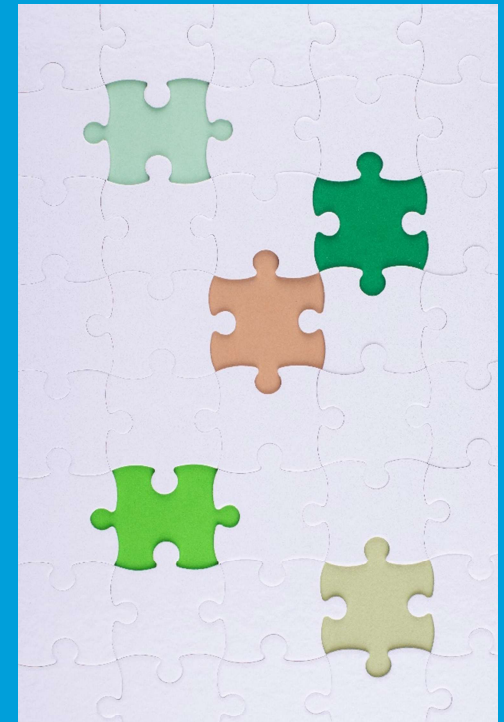
Wat kun je ermee?

Bijvoorbeeld:

- Cijfers over CO2 uitstoot en energieverbruik nuttig voor monitoren verduurzaming van de sector
- Cijfers ruimtegebruik bruikbaar om gesprekken over ruimtebeslag in perspectief te plaatsen
- Cijfers detailhandel en horeca vertellen iets over bijdrage aan voorzieningenniveau

Onvolledige data, maar toch beleid onderbouwen

- Over sommige onderwerpen ontbreekt data
- Geen absolute grenswaarden
- Vergelijken in tijd en met andere gebieden
- **Beschikbare data als richtinggevend vertrekpunt**



Afbeelding: Freepik

Een beleidsvraag als voorbeeld

- Een gemeente wil toerisme meer laten bijdragen aan brede welvaart
- Geen acute druk, wél groei en ruimtelijke keuzes
- Vraag: hoe sturen we vooraf, niet achteraf?

Meerdere databronnen, samenhangend gebruikt



Veel van deze data staan
in onze dashboards

Van data naar inzicht naar beleid

Geen simpel antwoord, wél richting

- Inzicht: waar zit groei, concentratie of kwetsbaarheid?
- Beleidskeuze: sturen op type, plek en voorwaarden
- Niet ja/nee, maar hoe en onder welke randvoorwaarden

Waar vind je deze data?



KENNISCENTRUM
KUSTTOERISME



Onderzoek voor gemeenten

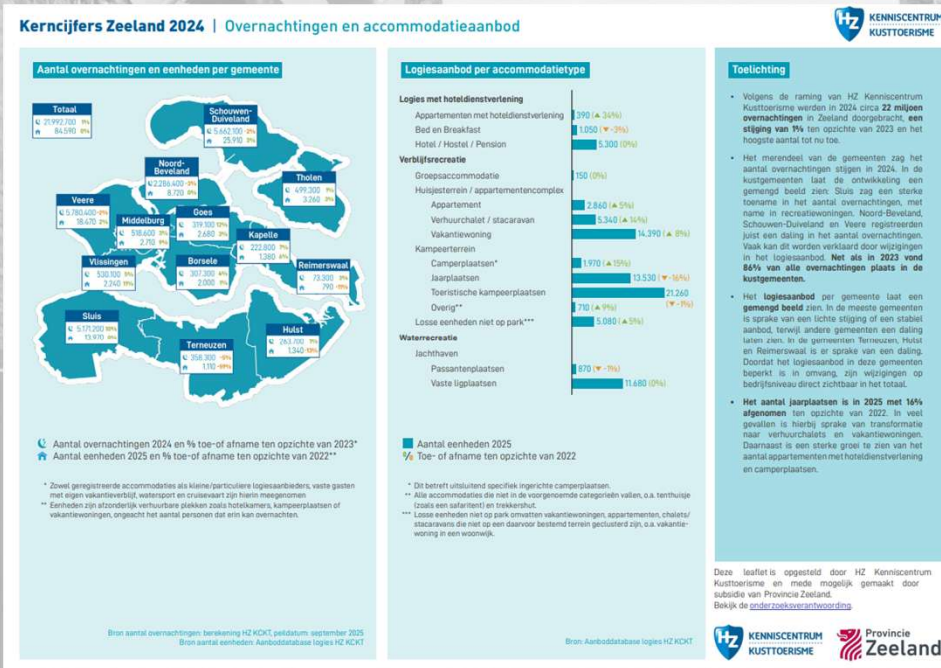
- Zeeuwse cijfers in jaarlijkse leaflets & infographics
- Aanvullende analyses en verdiepingen voor gemeenten
- Voorheen in rapportages, tegenwoordig in een online omgeving

--> Online omgeving Gemeente Tholen

Onderzoek voor gemeenten

- Zeeuwse cijfers in jaarlijkse leaflets & infographics
- Aanvullende analyses en verdiepingen voor gemeenten
- Voorheen in rapportages, tegenwoordig in een online omgeving

--> Online omgeving Gemeente Tholen





Rapportage vraag en aanbod 2021  **KENNISCENTRUM
KUSTTOERISME**
Gemeente Veere

Onderzoek voor gemeenten

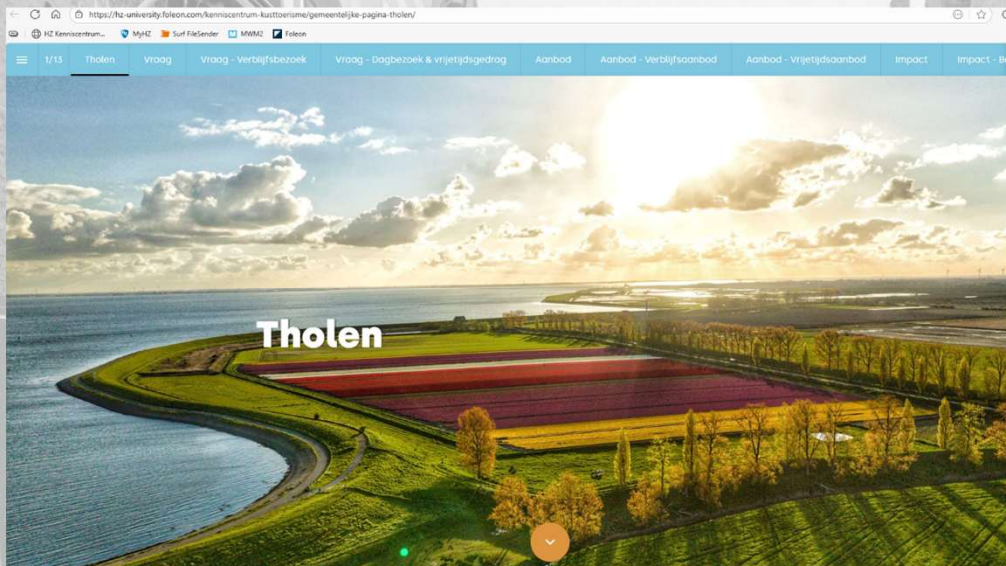
- Zeeuwse cijfers in jaarlijkse leaflets & infographics
- Aanvullende analyses en verdiepingen voor gemeenten
- Voorheen in rapportages, tegenwoordig in een online omgeving

--> Online omgeving Gemeente Tholen

Onderzoek voor gemeenten

- Zeeuwse cijfers in jaarlijkse leaflets & infographics
- Aanvullende analyses en verdiepingen voor gemeenten
- Voorheen in rapportages, tegenwoordig in een online omgeving

--> [Online omgeving Gemeente Tholen](#)



Bestemming Zeeland in cijfers

→ [Bestemming Zeeland cijfers](#)



Van data naar inzicht naar beleid

Dashboards als databron binnen een bredere afweging

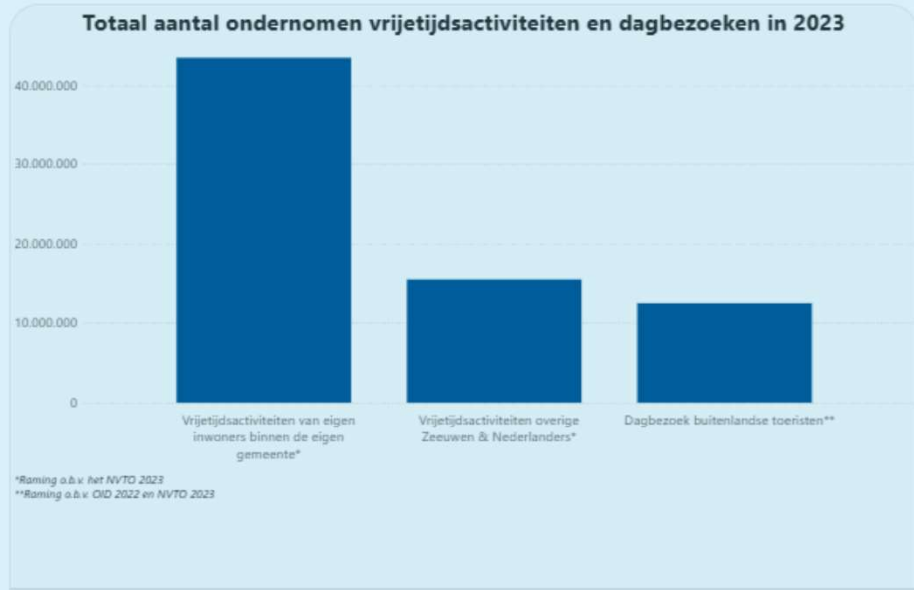
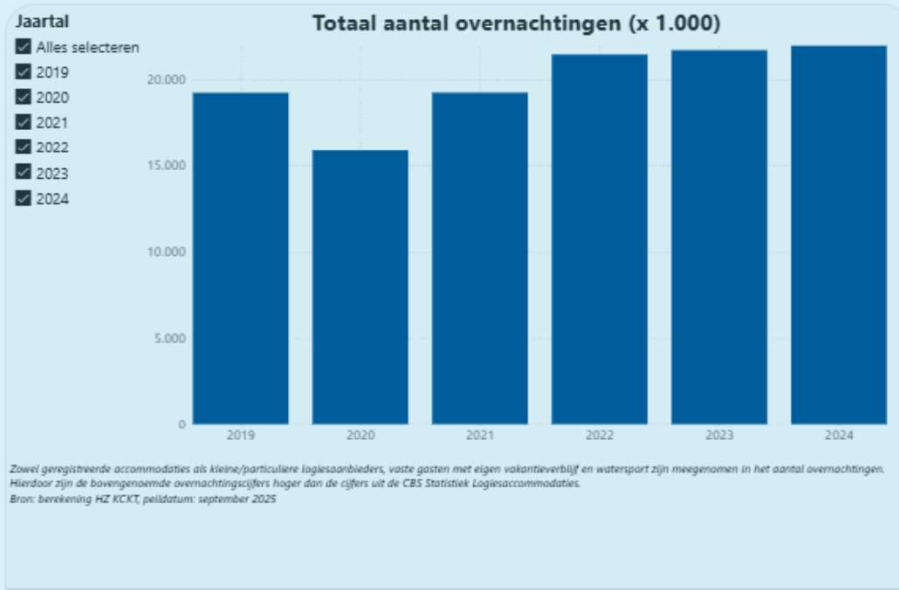
Hoe benut je de getoonde data voor de voorbeeld beleidsvraag?

- Overnachtingen: schaal & ontwikkelrichting
- Banen: economische betekenis
- Mening inwoners: maatschappelijk perspectief / draagvlak
- CO₂ uitstoot: randvoorwaarden voor ontwikkeling

Cijfers als gezamenlijk vertrekpunt

- Met stakeholders vanuit allerlei perspectieven in gesprek
- Cijfers en feiten als basis
- In gesprek per thema: oordeel vormen over balans en evt. knelpunten
- In gesprek over mogelijke acties

Toeristische overnachtingen in Zeeland



www.kenniscentrumtoerisme.nl

erncijfers vrijetijdsector Zeeland 2022

